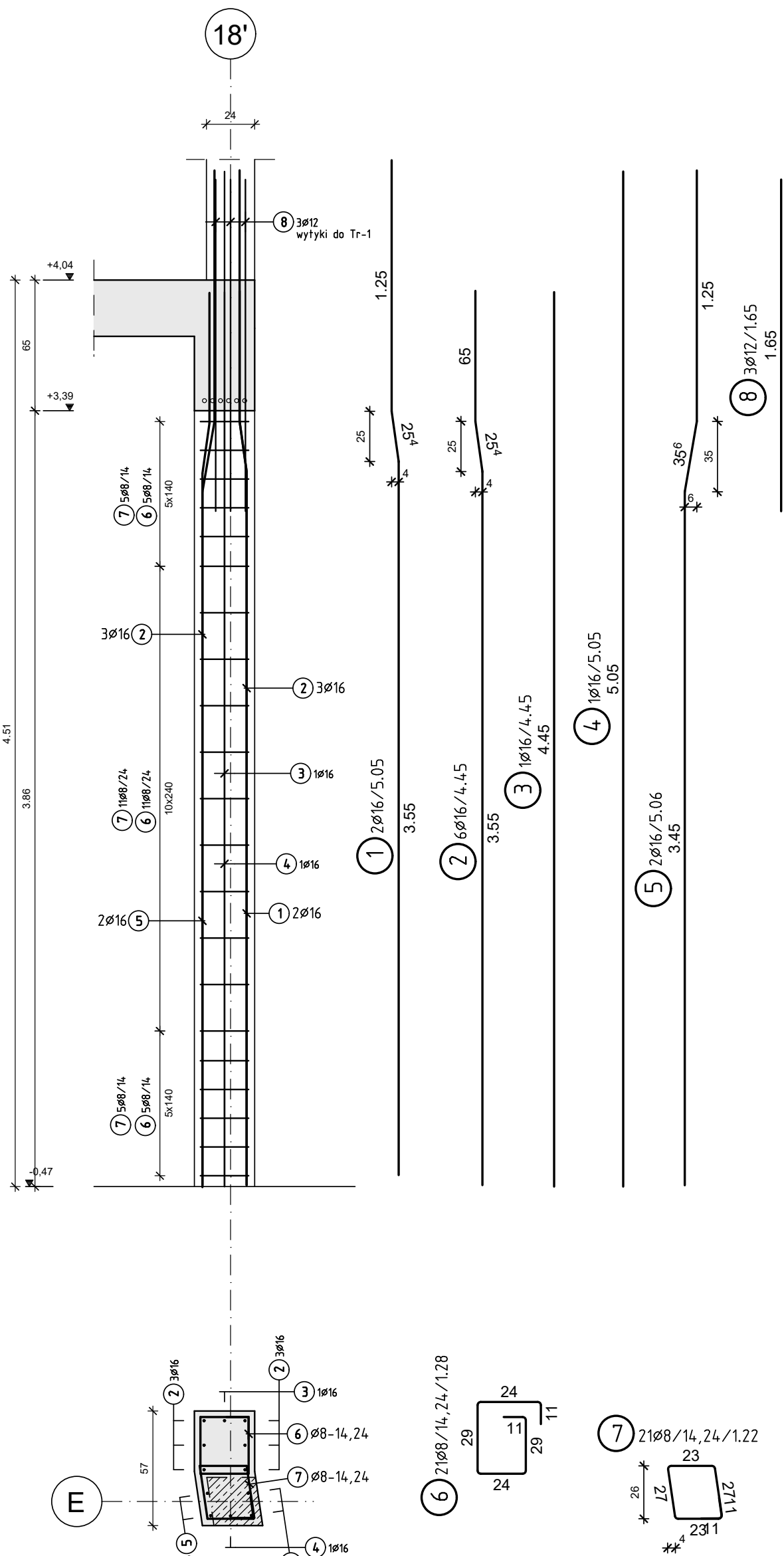


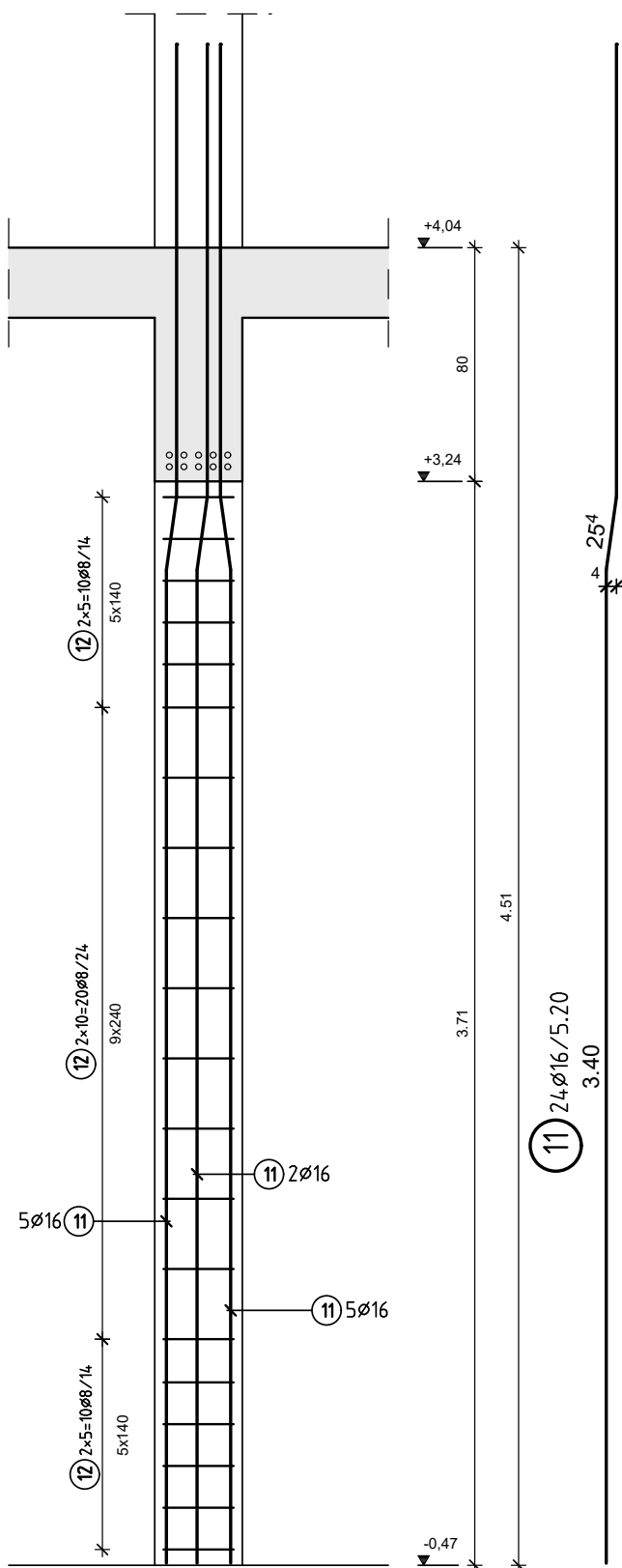
S-7.1 (30x57)

szt. 1



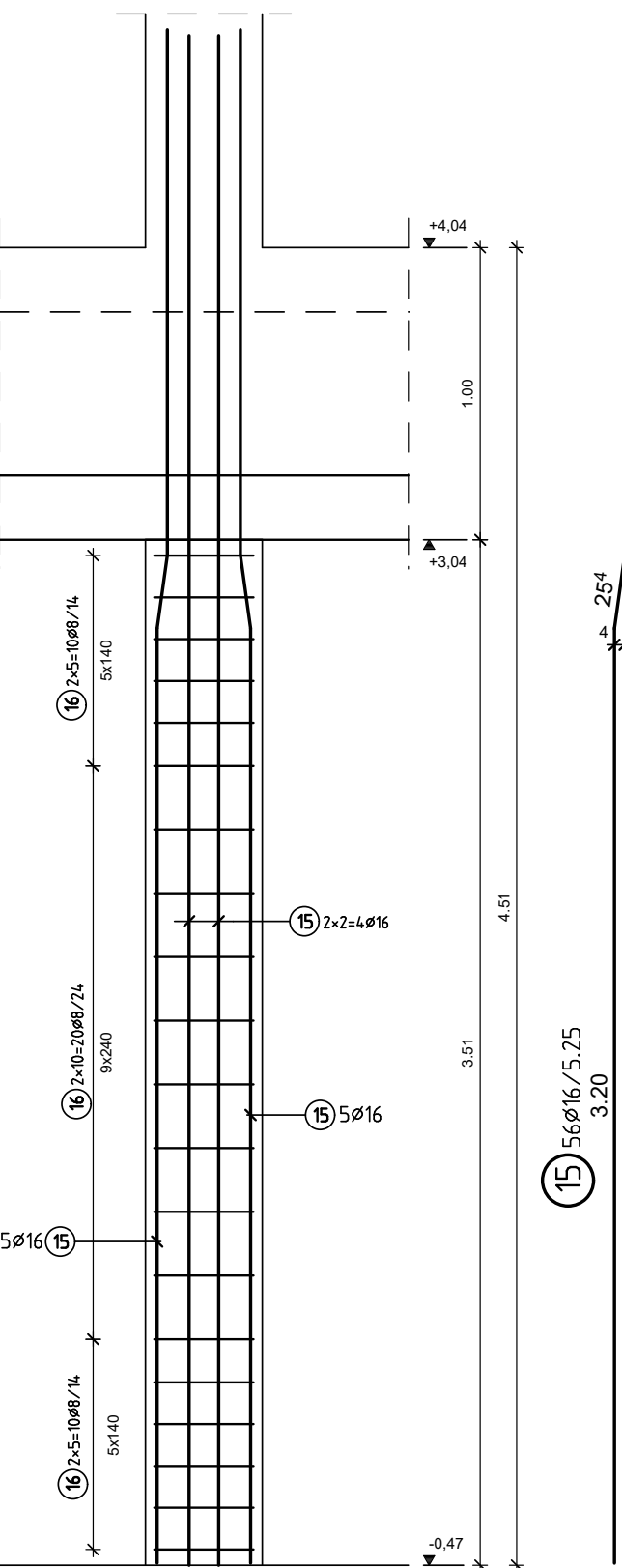
S-9 (30x58)

szt. 2



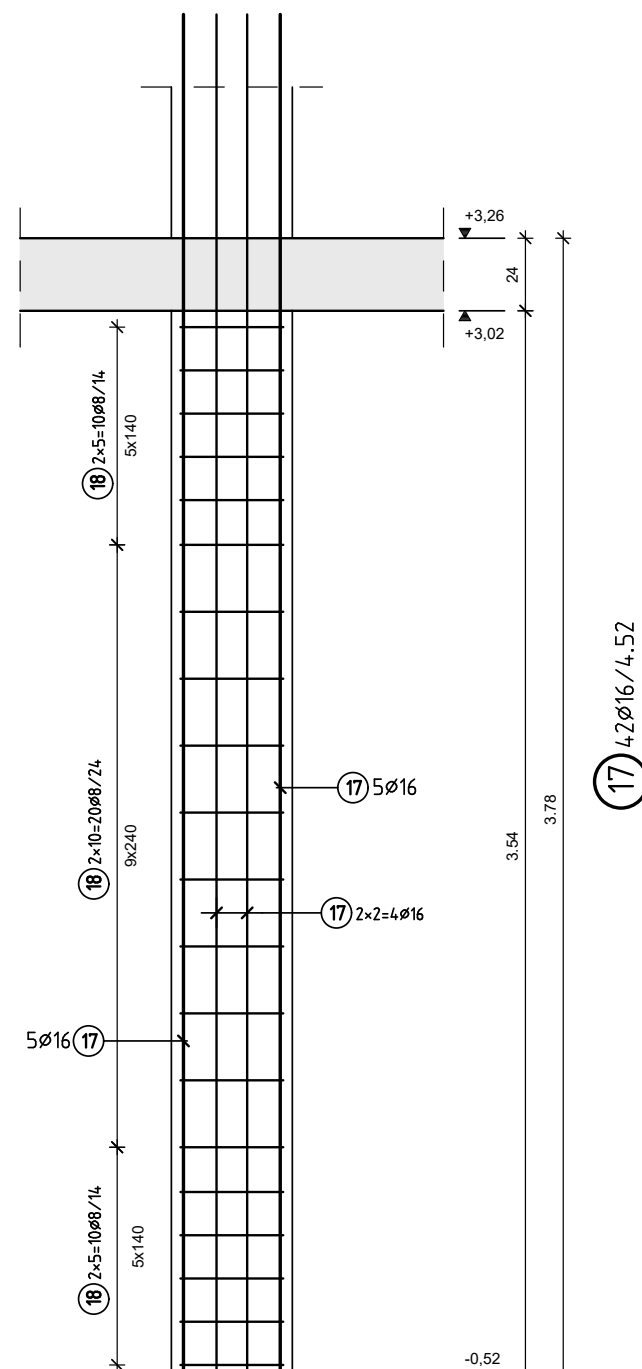
S-10 (40x60)

szt. 4



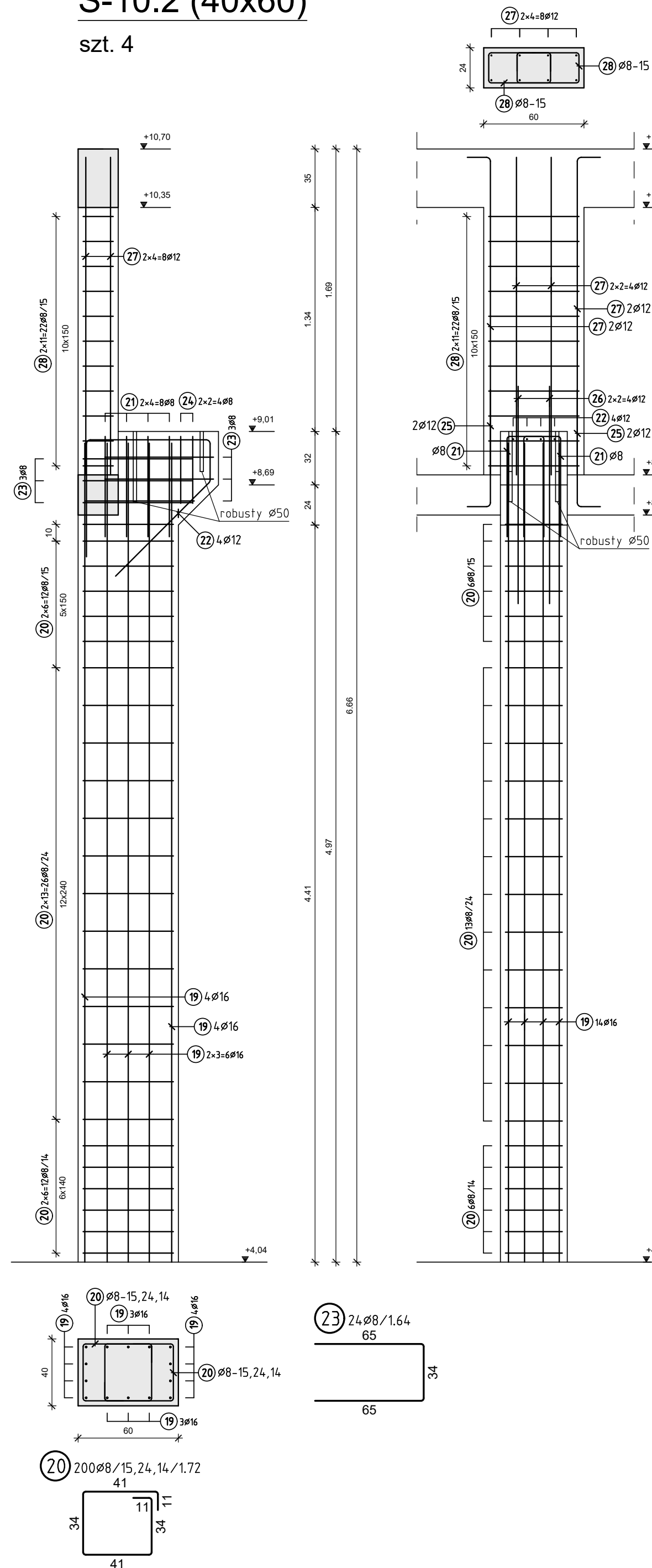
S-10.1 (40x60)

szt. 3



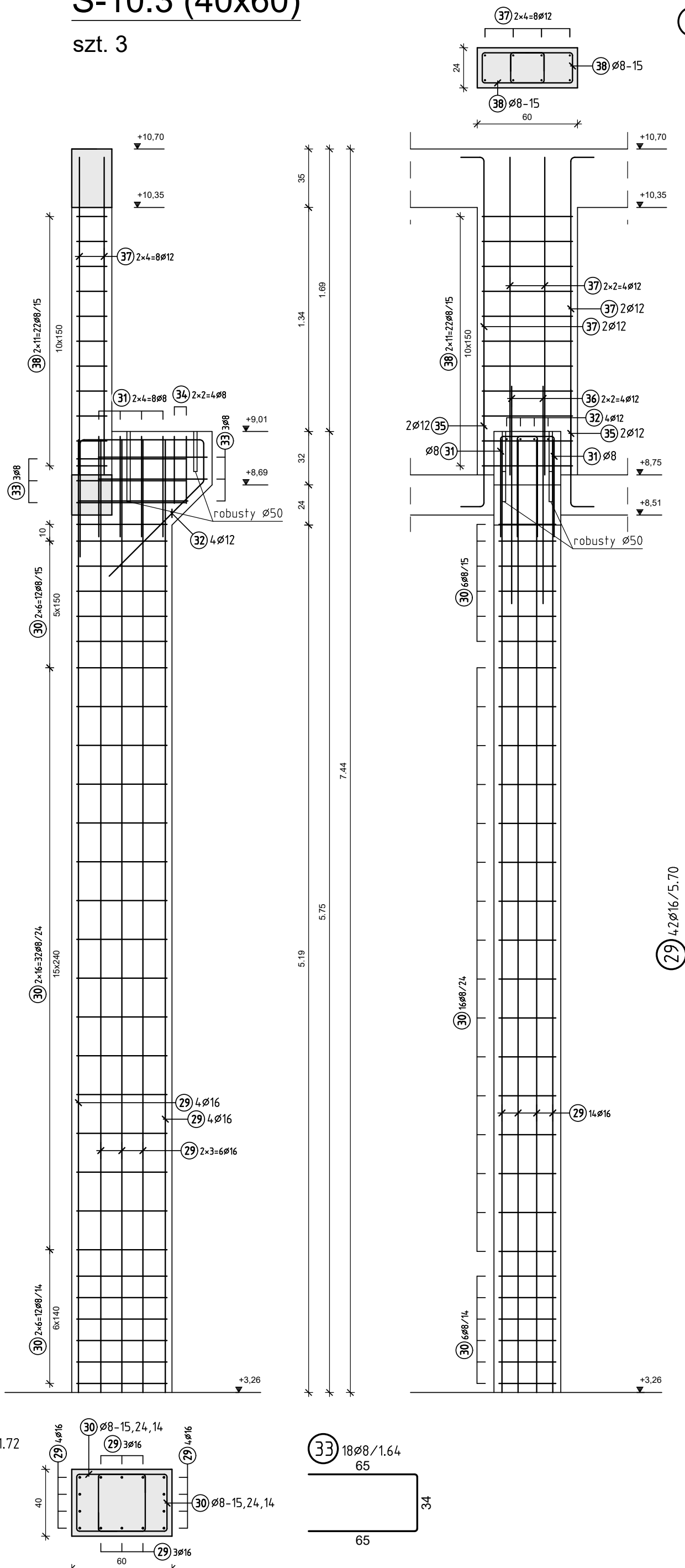
S-10.2 (40x60)

szt. 4

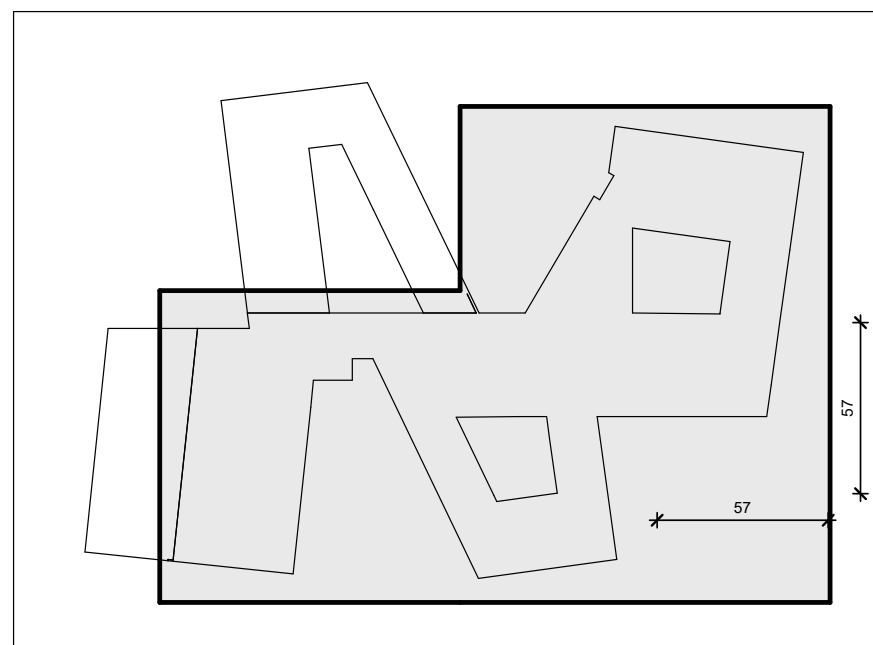


S-10.3 (40x60)

szt. 3



SCHEMAT ETAPOWANIA



UWAGI

- PROJEKT MOŻE BYĆ REALIZOWANY WYŁĄCZNIE Z PROJEKTAMI BRANŻOWYMI W RAMIE ROZBIEŻNOŚCI NALEŻY POWIĄZAĆ PROJEKTANTY.
- MATERIAŁY UŻYTE DO WYKONANIA POWINNY POSIADAĆ CERTYFIKATY LUB ATESTY DOPUSZCZAJĄCE DO STOSOWANIA W BUDOWNICTWIE.
- ROBOTY BUDOWLANE MUSZĄ BYĆ WYKONANE ZGODNIE ZE SZTKĄ BUDOWLANĄ.
- WSZYSTKIE WYMIARY I RZĘDNOŚCI NALEŻY SPRAWDZIĆ NA BUDOWIE. A ZASTANOWIENIE ROZBIEŻNOŚCI POWINNY BYĆ WYKONANE PRZED WYKONANIEM PRAC BUDOWLANYCH. W STANIE ISTNIEJĄCYM NALEŻY OPRACOWAĆ BRANŻOWYMI I STANEM ISTNIEJĄCYM NALEŻY WYKONAC ZŁOŻENIE WYKONANIE PRAC BUDOWLANYCH.
- POZOSTAŁE NIEUSŁOJNE KWESTIE TECHNICZNE NALEŻY WYKONAC ZGODNIE ZE SZTKĄ BUDOWLANĄ ORAZ POLSKIMI NORMAMI.
- WSZYSTKIE ROBOTY BUDOWLANO-MONTAŻOWE, A TAKŻE ODBÓR ROBÓT NALEŻY WYKONAC POD NADZOREM I NIEROZWIĄTYMI OSOB DO TEGO UPRAWNIANYCH.
- OTWIERNIENIE WÓD WYKONANIE ARCHITEKTONICZNYCH BRANŻOWYCH W PRZYPADKU DUŻYCH ROZBIEŻNOŚCI UZGODNIĆ Z PROJEKTANTEM.
- RYSY KONSTRUKCYJNE PRZECHODZĄCE W NINIEJSZEJ DOKUMENTACJI PROJEKTU WYKONAWCZEGO NIE SĄ DOKUMENTACJĄ WNIOSKOWĄ, JAKOŚĆ WYKONANIA OD TEGO DOKUMENTACJI MUSZĄ BYĆ UZGODNIŁE Z PROJEKTANTEM PRZED WYKONANIEM NA BUDOWIE.

MATERIAŁY KONSTRUKCYJNE

STAL - A-IIIIN (B500SP)
BETON C35/45 (B35) C25/30 (B25)
OTULINA: 30 mm
KLASA EKSPLOZCJI: XC1
DOPUSZCZALNE ZARYSOWANIE: 0,3 mm
POZIOM PORÓWNAWCZY ±0,00 =123,20m n.p.m.

B500B				
Poz.	Ilość	f	Szerokość	Uwa.:
1	2	16	5,05	
2	6	16	4,45	
3	1	16	4,45	
4	1	16	5,05	
5	2	16	5,05	
6	21	8	1,28	
7	21	8	1,22	
8	3	12	1,65	
9	12	16	3,95	
10	36	8	1,30	
11	24	16	5,20	
12	80	8	1,30	
13	24	16	4,20	
14	76	8	1,50	
15	56	16	5,25	
16	160	8	1,74	
17	42	16	4,52	
18	120	8	1,74	
19	56	16	4,90	
20	200	8	1,72	
21	32	8	1,42	
22	16	12	2,49	
23	24	8	1,64	
24	16	8	1,02	
25	16	12	0,85	
26	16	12	1,30	
27	32	12	2,05	
28	88	8	1,32	
29	42	16	5,70	
30	168	8	1,72	
31	24	8	1,42	
32	12	12	2,49	
33	18	8	1,54	
34	12	8	1,02	
35	12	12	0,85	
36	12	12	1,30	
37	24	12	2,05	
38	66	8	1,32	

f (mm)

L (m)

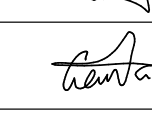
G (kg)

8 1833,70 724,311

12 249,67 221,707

16 1327,06 2096,755

Ciepota całkowita 3042,72 kg

NR REWIZJI	OPIS ZMIAN	DATA	INICJAŁY AUTORA
a	Dodano brakujące wpisywniki w słupach S-10.2, S-10.3.	13.08.2025	SK
PRACOWNIA PROJEKTOWA: BCM ARCHITEKCI SP. Z O.O. ul. Purkyniego 1/413, 50-155 Wrocław			
PRACOWNIA BRANŻOWA: MP KONSTRUKCJE UPB Piotr Ciesielski ul. Dzielna 3D, 54-152 Wrocław			
INWESTOR: GMINA CZERNICA ul. Kolejowa 3, 55-003 Czernica			
ADRES INWESTYCJI: NADOLICE WIELKIE ul. Wiedzy, 55-003 Nadolice Wielkie działki nr: 309/1026, 309/1027; AM-01; Nadolice Wielkie		STADIUM: PROJEKT WYKONAWCZY	
TEMAT: ZESPÓŁ SZKOLNO-PRZEDSZKOLNY WRAZ Z NIEZBĘDNO INFRASTRUKTURĄ TECHNICZNĄ		DATA OPRACOWANIA: 06.2024	
KONSTRUKCJE PROJEKTANT: mgr inż. Piotr Ciesielski		NR UPRAWNIENI: 1/DOS/15	PODPIS: 
KONSTRUKCJE SPRAWDZAJĄCY: mgr inż. Patryk Germala		3/DOS/15	
KONSTRUKCJE WSPÓŁPRACA: mgr inż. Monika Tymczyszyn			
SKALA: 1:25		TEMAT RYSUNKU: ZBRÓJENIE SŁUPÓW, cz.2 - PRZEDSZKOLE WRAZ Z BLOKIEM ŻYWIENIA BLOK SZKOLNY 1-3	NR RYSUNKU: PW-K-101.1-a